

키즈라라 어린이 테마파크 소개

한국능률협회컨설팅



1. 키즈라라(Kidslala)?

한국능률협회컨설팅은 1989년에 설립된 회사로 자본금 50억, 매출액 800억, 사원수 250명 규모의 중견기업입니다.

서울 영등포구 여의도동에 위치하고 있으며, 전라남도 화순군에 위치한 키즈라라 테마파크 운영 위탁 사업을 하고 있습니다.

미래를 잡(JOB)아라! 키즈라라

주식회사 키즈라라는 정부의 제2단계 폐광지역 투자계획에 근거하여 한국광해관리공단, 화순군, 강원랜드가 출자하여 설립한 기업입니다.

전라남도 화순군에 위치한 '어린이 직업체험 테마파크'는 어린이의 눈높이에 맞춰 조성된 가상의 도시에서 다양한 직업을 체험할 수 있는 시설입니다.

교육과 재미가 결합된 에듀테인먼트(Eduainment) 테마파크로 2022년 10월 개장을 목표로 운영 준비 중에 있습니다.



1. 키즈라라(Kidslala)?

폐광대체산업 추진 법인 설립

석탄 산업 위축에 따라 석탄 산업 이외의 대체 산업을 육성하여 폐광지역 주민의 소득향상, 정주기반 조성, 지역경제 발전에 기여하고자 한국광해관리공단, 화순군, 강원랜드이 출자하여 설립

변화의 키즈라라



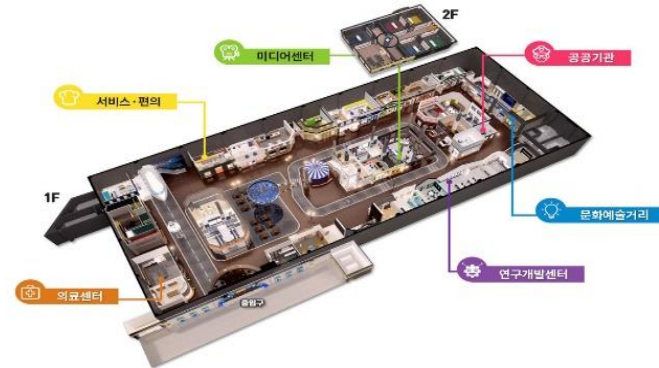
“ 화순군 지역 활성화 ”

사업목적

- 교육과 놀이의 자연스러운 결합형태로 어린이 진로/직업을 주제로 함
- 어린이 진로 및 직업에 대한 조기교육 실시
- 기존 학교현장에서 경험할 수 없는 체험학습 기회 제공

시설성격

- 만 6세 ~ 13세 어린이가 주 대상
- 단순 놀이기구 탑승, 시설관람의 amusement형 테마파크가 아닌 협동심, 책임감, 사회성 함양의 체험교육의 공간

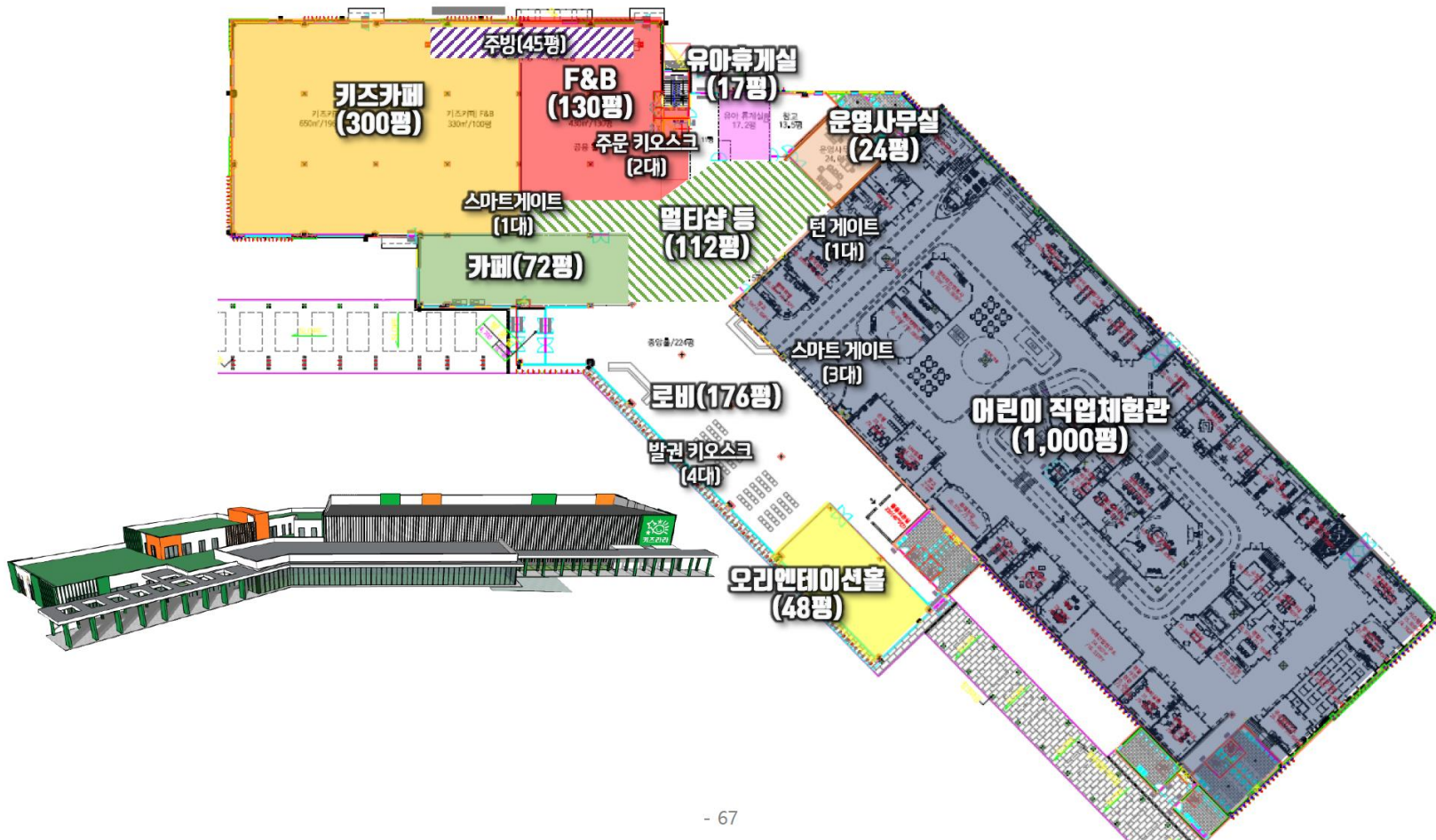


“ 재미있고 유익한 어린이 직업체험 제공 ”



2. 키즈라라(Kidslala) 공간 구성

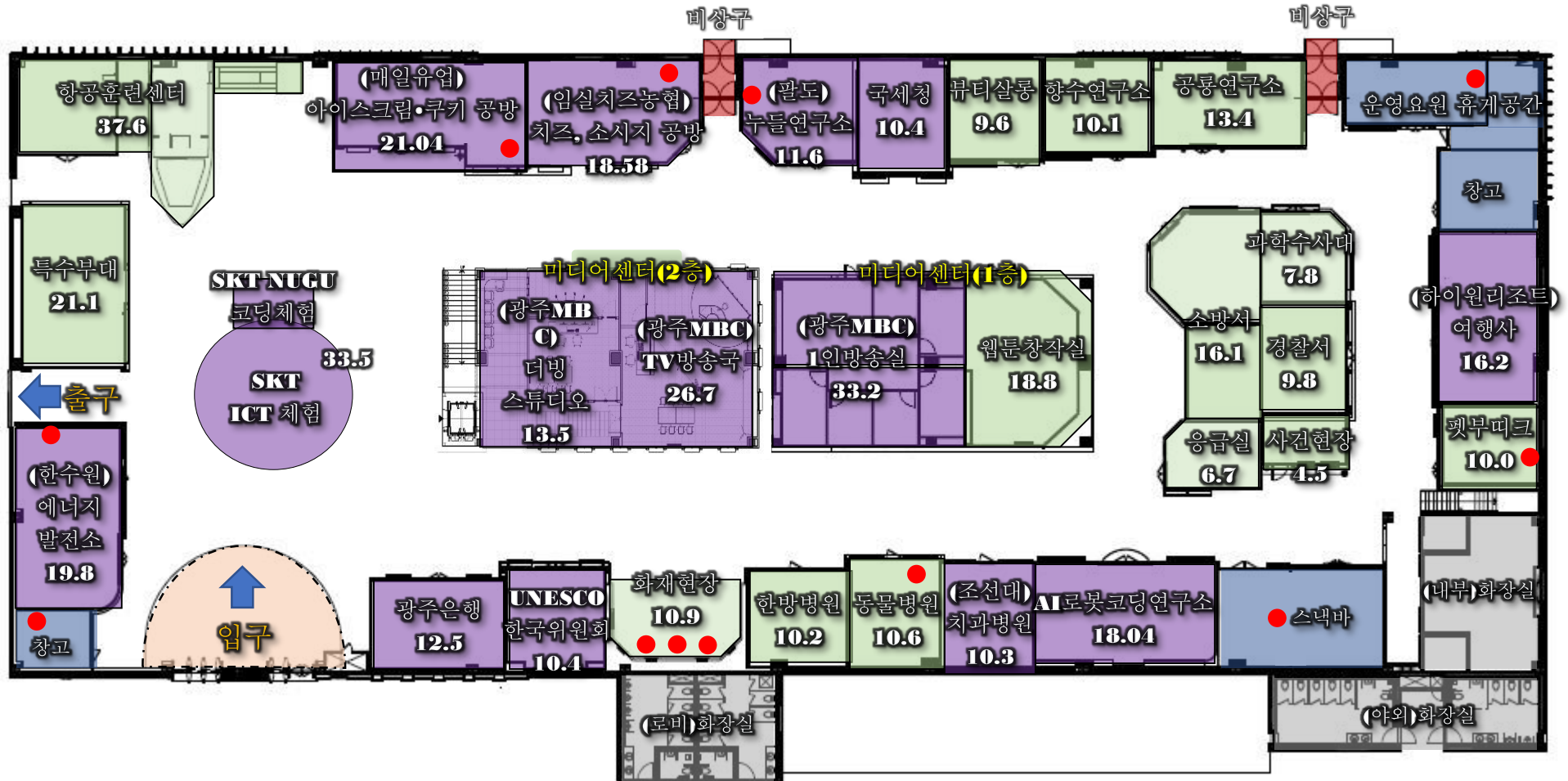
키즈라라는 어린이의 눈높이에 맞춰 조성된 가상의 도시에서 다양한 직업을 체험할 수 있는 시설로써 교육과 재미가 결합된 어린이 테마파크로 어린이 직업체험관, 영유아체험관(키즈카페), 잔디광장 등으로 구성되어 있습니다.



3. 키즈라라(Kidslala) 운영 체험관

키즈라라가 운영하는 어린이 직업체험관은 총 30개 부스가 운영될 예정이며,

한국수력원자력, SKT, 매일유업, 임실치즈농협, 광주MBC, 광주은행, 조선대치과병원, 하이원리조트 등에서 지원하고 있습니다.



3. 키즈라라(Kidslala) 운영 체험관

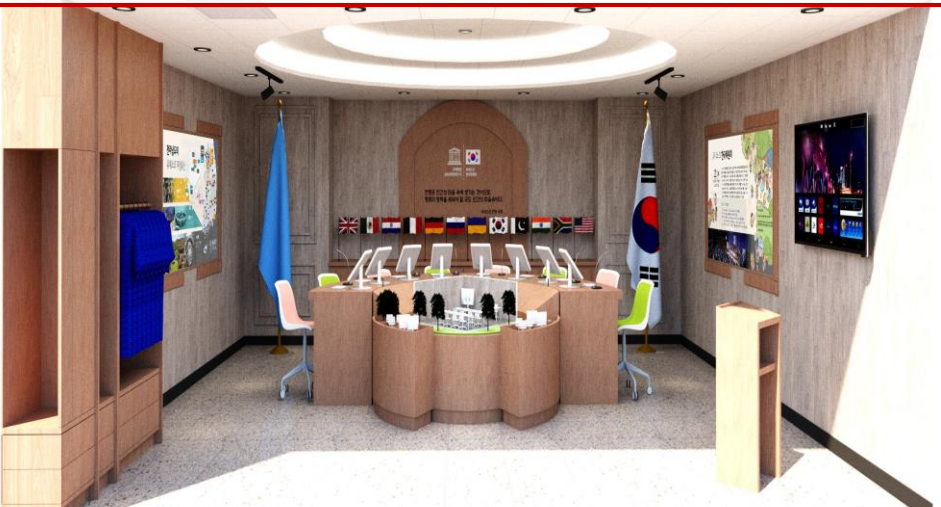


광주MBC, TV방송국



광주은행

총 30개 부스 운영



유네스코 한국위원회



항공훈련센터



4. 키즈라라(Kidslala) 운영 컨셉

키즈라라 어린이 직업체험관은 방문자들의 흥미 유발과 몰입도 향상을 위해 운영자를 위키(WIKI), 체험자를 윗치(WICHI)로 정하여 마법학교 컨셉화를 진행하였으며, 고객관람여정에 따른 고객경험을 예약부터 퇴장까지 특화하여 운영될 예정입니다.

무엇이든 되어보는
키즈라라 마법마을



WIKI, 위키

WITH KIDS 어린이와 함께
키즈라라 마법마을 탐험가이드

WICHI, 윗치



4. 키즈라라(Kidslala) 위키(WIKI) 인재상 ✨

위키(WIKI)는 어린이와 함께(WITH KIDS)라는 의미와 키즈라라 마법사(WIZARD KIDSLALA)라는 의미를 지니고 있습니다.

키즈라라에 방문한 어린이들에게 호기심과 상상력을 자극하여 체험하는 동안 안전하고 즐겁게 “마법같은 하루”를 선사할 키즈라라의 대표 마스코트이자 현장요원입니다.



역할

체험과 놀이를 통해 다양한 직업의 가치를 이해하고

생생하게 경험할 수 있도록 돕는 **촉진자**



인재상

Respect

다양한 사람과 **다양한**
직업의 가치를
존중하는 人

Smart

전문적인 **정보**를 아이들의
눈높이에 맞게
제공하는 人

Friendly

상냥하고 세심하게
아이들의 소리에
귀 기울이고
소통하는 人

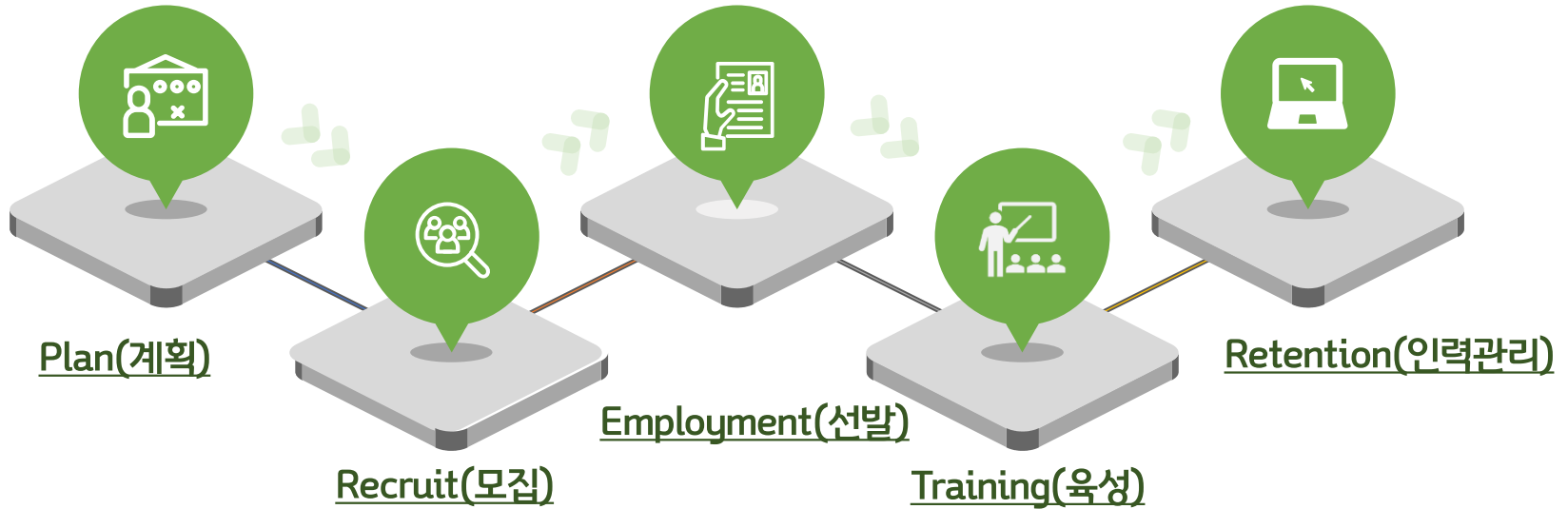
Enjoyable

호기심과 상상력으로
체험의 과정을 **함께 즐길**
줄 아는 人



5. 키즈라라(Kidslala) 인력 운영 계획

키즈라라 인력 운영을 담당하고 있는 한국능률협회컨설팅은 인력 운영 단계를 총 5단계로 구분하여 운영할 예정이며, OT교육, 온보딩 프로그램 등 직원 교육 프로그램을 실시하여 육성하고 핵심인재 관리 프로세스 운영으로 경력개발 로드맵을 제공합니다.



This collage highlights five key HR management practices:

- 공간별 배치계획수립**: A floor plan diagram showing room layouts and employee distribution.
- 상시관리 시스템 구축**: A screenshot of an HR management system interface.
- 특별전형 채용**: A presentation slide titled '특별전형 지원서 접수' (Special Recruitment Application Submission).
- 온보딩 프로그램**: A diagram of an 'Onboarding' program with stages from D-1 to D+7, including '과업 예스' (Task Yes), '업무 적응' (Work Adaptation), '업무 향상' (Work Improvement), and '업무 숙달' (Work Proficiency).
- 등급별 인재관리**: A talent management diagram showing career progression from '위키(Wiki)' to 'CSOL (CS)' through 'Training' and 'Performance' levels (Potential, Good, Super).



6. 키즈라라(Kidslala) 현장인력 채용 계획

키즈라라의 대표 마스코트이자 현장요원인 위키(WIKI)의 주요 업무는 매니저, 파트타임, 미니잡 유형별로 상이합니다.

담당업무

- 고객 입장 시 티켓체크 및 인사, 부스 체험 진행, 대기열 관리, 기타 시설 관리 등

매니저

키즈라라 대표 WIKI
(인턴/계약직)

키즈라라 어린이 직업체험관 / 영유아 체험관 운영 전반 관리
테마파크 방문 고객 대상 고객서비스 기획 및 관리
테마파크 행사 서비스 운영 및 관리
체험시설 안전사고 예방 및 대응 관리

파트타임(오전/오후)

키즈라라 현장운영 WIKI
(아르바이트)

키즈라라 어린이 직업체험관 / 영유아 체험관 체험시설 운영
테마파크 방문 고객 대상 고객서비스 제공
테마파크 행사 서비스 운영
체험시설 안전사고 예방 및 대응

미니잡

키즈라라 현장운영 WIKI
(아르바이트)

키즈라라 영유아 체험관 / 어린이 직업체험관 체험시설 운영
테마파크 방문 고객 대상 고객서비스 제공
테마파크 행사 서비스 운영
체험시설 안전사고 예방 및 대응



6. 키즈라라(Kidslala) 현장인력 채용 계획

일반면접과 특별전형 병행 실시하여 상시 채용 실시하며, 캠퍼스 리크루팅을 통해 현장채용 진행합니다.



일반면접

- 평가기준 : 위키에 적합한 필요역량 기반 평가 실시
- 면접 방식 : 대면 or 비대면(화상/전화)
- 채용절차 : 접수-서류-면접-채용
- 채용시기 및 기간: 상시채용

특별전형

- 평가기준 : *특별전형 지원서(영상 등 자율양식) 평가
*예능 위키 직군 모집을 위한 30초 이하 클립영상 또는 자료 제출로 지원서 대체
- 면접 방식 선정 : 제출자료 서면평가 후 대면면접
- 채용절차 : 접수-면접-채용
- 채용시기 및 기간: 상시채용

캠퍼스리크루팅

- 캠퍼스 리크루팅을 통한 현장 채용 및 홍보
- 방법 : 채용설명회, 현장면접 등
- 시기 및 기간: 8월 말 ~ 9월 초(2차 예정)



6. 키즈라라(Kidslala) 현장인력 채용 계획

모집개요

| 모집분야 | | 근무형태 | | 급여조건 |
|-------|------|-------------------------------|---|-----------------------------|
| 인턴 | 매니저 | • 주 5일 근무 / 9시반 ~ 18시반(휴식1시간) | | • 월 2,108,000원(중식비, 교통비 포함) |
| 아르바이트 | 파트타임 | • 주 5일 근무 | • 오전타임 : 9시반 ~ 14시 (휴식 30분) • 오후타임 : 14시 ~ 18시반 (휴식 30분) | • 최저임금(9,160원) 적용 / 주휴수당 제공 |
| | 미니잡 | • 주 8시간 근무(스케줄제) | • 오전타임 : 09시반 ~ 14시 (휴식 30분) • 오후타임 : 14시 ~ 18시반(휴식30분) | • 최저임금(9,160원) 적용 |

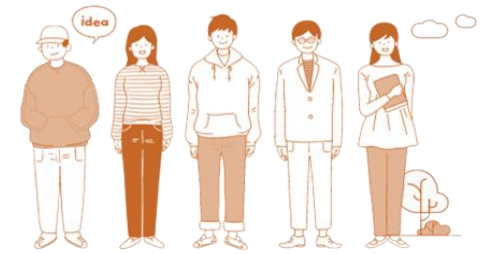
* 근무요일은 주말(토, 일) 포함하여 스케줄근무

참가자혜택

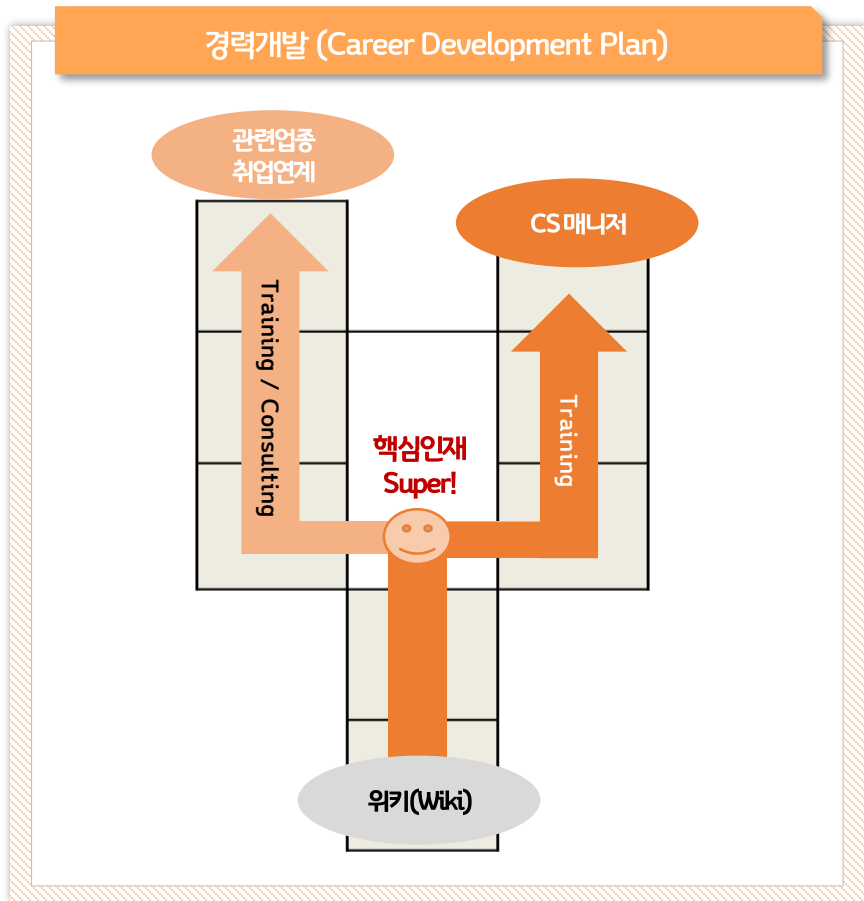
| 30 교육 | | 복리후생 |
|------------------|---|--|
| • Orientation | <ul style="list-style-type: none"> • 신규 입사자의 회사 및 직무 이해를 위한 기본 교육 • 고객센터 서비스 및 안전 교육 실시 • 위키(WIKI) 인재상 기반 사명감 및 소속감 강화 | <ol style="list-style-type: none"> 1. 4대보험 가입 (건강보험, 국민연금, 고용보험, 산재보험) 2. 퇴직금 지급 (1년 이상 재직자 대상) 3. 명절 선물 지급 : 설, 추석 연 1회 4. 장기근속수당 제공 : 1년 10만원, 2년 20만원 5. 매월 우수위키(WIKI) 선정 및 포상 6. 핵심인재 대상 경력개발 기회 제공 (취업연계 프로그램, CS매니저 육성 등) 7. 직원추천수당 제공 : 친구추천 채용 후 3개월 근속 시 8. 휴게공간 및 휴게시간 제공 : 위키(WIKI) 공간 마련 9. 6개월 이상 근무자 수료증 지급 |
| • Onboarding | <ul style="list-style-type: none"> • 신규 입사자의 직업체험관 현장 투어 실시 • 멘토-멘티 프로그램을 통한 인적 네트워크 형성 • 현장 실습 및 코칭을 통한 업무 역량 향상 | |
| • Online/Offline | <ul style="list-style-type: none"> • 법정 의무교육 • 어린이 이용시설 종사자 안전교육 • 소방교육 등 | |



6. 키즈라라(Kidslala) 현장인력 채용 계획



매니저(인턴)에게는 취업연계 프로그램 또는 CS매니저 양성 2가지 트랙을 통해 경력개발 기회를 제공하여 성장할 수 있는 로드맵 제공합니다.



역량강화 교육, 현직자 연결 등 취업연계 프로그램 운영

핵심인재 Super 등급 중 희망직종에 대한 취업연계프로그램 운영

- 육성방안: '잡매칭 프로그램'을 통해 희망업종 찾기
관련 직무교육 제공(*KMAC 직무교육 활용)

'CS매니저 양성과정'을 통해 전문 CS담당자로 역량개발

핵심인재 Super 등급을 대상으로 CS매니저를 선발하여 운영

- 육성방안: 'CS매니저 양성과정' 운영 (CS매니저의 코칭을 받으며 1년간 함께 콘텐츠 개발)
- 역할: CS 코칭, 커뮤니케이션 교육을 전담하여 담당함
신입 위키(Wiki) O.T 교육 등 강의 투입
- 혜택: 겸임강사로 활동(*KMAC 전문 CS컨설턴트로 활동 가능)



※ 채용문의



한국능률협회컨설팅

키즈라라 테마파크 운영 현장관리팀

심형섭 파트리더 : 010-9227-7831 josepshim@kmac.co.kr

조란희 파트리더 : 010-5496-3736 wfgzz@kmac.co.kr