

# 진로란?

## \_나에게 맞는 진로 찾기



◎ KWU 3UP DREAM 진로지도 워크시트 ①에 작성해 보세요.

### 진로란?

▶ 대학생들 중 진로는 '자기 자신에 대해 명확히 알고 변화하는 시대에 적응할 수 있는 역량을 갖추는 것'

#### 1 단계 : 나를 이해하기

- 사람들과 관계 속에서 표현되는 자신의 생각, 가치, 감정, 행동, 한계를 이해한다.
- 있는 그대로의 자신에 대해 알아간다.
- 더 나은 나를 찾기 위해 필요한 것을 선택하고, 능력을 기른다.

#### 나에게 물어보기

- 내가 가장 재미있어하고, 좋아하는 일과 그 이유는?
- 살면서 가장 자랑스러웠던 순간은?
- 스스로 잘하거나(장점), 고치는 것이 좋겠다고 생각하는 점(단점)은?
- 내가 죽기 전에 꼭 해보고 싶은 것과 그 이유는?

#### 2 단계 : 목표 수립하기

- 미래에 '나는 어떻게 살 것인가' 고민해보고 비전을 수립할 수 있다.
- 목표가 있을 때 어려움이 있어도 포기하지 않을 수 있다.
- 현재 · 단기 · 중기 · 장기 목표를 나눠서 계획해본다.

#### 나에게 물어보기

- 오늘의 나는? 미래의 나는?
- 나의 미래를 위해 지금부터 실천해야하는 것은?

#### 3 단계 : 심리검사 활용하기

- 적성검사 : 성인용 직업심리검사
- 흥미검사 : 직업흥미검사, 직업선호도검사 L/S형, Holland 적성탐색검사, STRONG 직업흥미검사
- 가치관검사 : 직업가치관검사
- 성격검사 : MBTI · 에니어그램 성격유형검사

[다양한 검사가 가능한 사이트]

· 고용24 [www.work24.go.kr](http://www.work24.go.kr) · 커리어넷 [www.career.go.kr](http://www.career.go.kr) · 한국가이드스 [www.guidance.co.kr](http://www.guidance.co.kr)

★ 잠깐 그거 알아요? 학생중심포털 시스템에 검사 결과를 등록해 대학생할 포트폴리오를 관리할 수 있어요!^^^

# 직업심리검사를 통한 진로탐색



고용24 [www.work24.go.kr](http://www.work24.go.kr) → 취업지원 → 취업가이드 → 직업심리검사

- 직업심리검사를 통한 흥미 · 성격 · 능력 등 개인의 특성 파악 및 자기이해 증진, 보다 적합한 진로분야 선택 가능

취업지원

[홈](#) > 
 [취업지원](#) > 
 [취업가이드](#) > 
 [직업심리검사](#) > 
 [직업심리검사](#)

최근 취업역량강화 > **직업심리검사**

취업역량강화 >

취업가이드 >

- 이력서, 자소서 작성가이드
- 직무별 자소서 작성가이드
- 면접전략
- 직업심리검사**
- 사이버진로교육센터
- 취업동향 모아보기
- 취업뉴스
- 직업정보
- 학과정보

국민취업지원제도 >

**안내**

- 고용노동부 직업심리검사는 흥미, 성격, 적성 등 다양한 심리 특성을 바탕으로 자신을 보다 객관적으로 살펴볼 수 있도록 돕습니다.
- 검사별 '안내' 버튼을 클릭해서 내용을 확인하신 후 자신에게 적합한 검사를 받아보시기를 바랍니다.
- 검사는 고용24를 통해 즉시 실시 가능하며, 검사 결과는 검사 직후 '검사 결과 보기'를 통해 확인해 보실 수 있습니다.
- 검사 결과에 대한 문의와 상담은 고용24에서 '검사 결과 상담' 메뉴를 이용하거나 가까운 고용센터(국민 없이 1350(유료))를 통해 서비스 받아보시기를 바랍니다.

직업심리검사 실시
직업심리검사 결과 확인
직업심리검사 결과 상담

**검사 대상**

전체  초등학생  중학생  고등학생  대학생  성인

**측정 내용**

전체  흥미  적성  성격  가치  역량  진로(취업)준비도

**키워드**

검색어를 입력해주세요. (예시: 직업선호도, 가치관 등)

검색

흥미

**직업선호도검사 S형(개정)**

좋아하는 활동, 관심있는 직업, 선호하는 분야를 탐색하여 직업흥미 유형에 적합한 직업을 알아볼 수 있습니다.

대형형 상인

검사 안내
결과 예시
검사 실시 (25분)

흥미 · 성격

**직업선호도검사 L형(개정)**

좋아하는 활동, 관심있는 직업, 선호하는 분야, 성격, 생활사 특성을 탐색하여 직업흥미유형에 적합한 직업을 알아볼 수 있습니다.

대형형 상인

검사 안내
결과 예시
검사 실시 (60분)

취업준비도

**구직준비도검사**

성공적인 구직을 위해 어느 정도 준비가 되어 있는지 파악하여, 이를 토대로 적합한 취업지원 서비스를 확인할 수 있습니다.

대형형 상인

검사 안내
결과 예시
검사 실시 (20분)

가치

**성인용 직업가치관검사**

직업선택 시 중요하게 생각하는 자신의 직업가치관이 무엇인지 확인하고 그에 적합한 직업분야에 대해 알아볼 수 있습니다.

대형형 상인

가치

**청소년 직업가치관검사**

직업선택 시 중요하게 생각하는 자신의 직업가치관이 무엇인지 확인하고 그에 적합한 직업분야에 대해 알아볼 수 있습니다.

청소년(만13~18세)

진로(취업)준비도

**진로준비진단검사(꿈아Dream)**

진로(취업) 준비 수준을 확인하여 좀 더 보완해야 할 점이 무엇인지 알아볼 수 있습니다.

청소년(만13~18세) 대형형 상인

• KWU 3UP DREAM 진로지도워크북 • 9

# 역량이란?



## 역량이란?

개인이 그동안 쌓아온 지식·기술·가치관·성격·태도 등 다양한 내적 특성이 실제 행동으로 나타나, 직무와 역할 수행에서 성과를 만들어내는 능력을 의미함

## 역량기반채용

지원자의 학력이나 스펙보다는 직무 수행에 필요한 핵심역량(지식, 기술, 태도)을 실제 경험(과거 행동)을 통해 파악하고 평가하여, 미래 성과를 예측하는 채용 방식. 즉, 자신의 핵심 역량을 파악하고 과거 경험을 정리하여 자신의 역량 수준과 기여도를 증명할 수 있어야 함

## 역량의 특징

- 1 역량은 행동으로 나타난다.**  
조직의 목표 달성과 연계해 뛰어난 직무 수행 능력을 보이는 고성과자의 차별화된 행동 특성과 태도를 의미하므로 반드시 행동으로 나타난다.
- 2 역량은 성과와 연계된 행동이다.**  
역량은 반드시 조직 목표, 성과와 연계되어야 비로소 그 조직에서 필요로 하는 역량이라고 할 수 있다.
- 3 요구되는 역량은 직무, 직급에 따라 다르다.**  
같은 관리자라 해도 조직이나 직무에 따라 요구되는 리더십 특성은 다르게 나타난다.
- 4 역량은 관찰이 가능하며 그 수준을 판단할 수 있다.**  
행동으로 표출되기 때문에 피드백, 코칭, 자기성찰 등의 방법을 통해 그 수준을 높이거나 수정·개발할 수 있다.

### [대학생 핵심 역량 구조도]

의사소통	대인관계	글로벌
경청, 프레젠테이션, 토론, 문서작성	친화력, 팀워크, 리더십, 갈등해결, 조직이해, 고객지향	외국어, 다문화 이해, 국제 이슈 파악
종합적 사고력	자기 관리	자원·정보 기술 활용
문제 해결력, 창의력, 사고의 유연성	자기개발, 성취지향, 스트레스 내성, 직업윤리, 책임감	정보수집, 분석력, 기술 활용 자원관리(인·물질 시간)

# 광주여자대학교 핵심역량 \_대학생 핵심역량 연결하기



KWU 핵심역량 및 하위역량		대학생 핵심역량
<b>전문(Professionality)</b>	전문가로서 필요한 자원·정보를 활용하여 기초 및 전문 지식을 습득하고 적용·표현하는 역량	
- 의사 소통	듣기, 읽기, 쓰기, 말하기 역량과 외국어를 포함한 글로벌 대응 역량 그리고 심미적 가치 표현 역량	→ 경청/프레젠테이션/문서작성/토론
- 전문 지식	특정 분야에 대한 깊이있는 전문 지식을 습득, 이해, 적용하는 역량	→ 외국어/다문화이해/국제이슈파악
- 자원·정보 활용	시간·인적·물적자원, 문자·숫자·그림 정보, 정보통신·과학·기기작동 기술 등을 수집·분석·활용하는 역량	→ 정보수집/자원관리/기술활용
<b>창의(Creativity)</b>	스스로 학습하여 주어진 문제를 창의적으로 해결하는 능력을 함양하여 미래지향적 가치를 창출하는 역량	
- 자기주도	스스로 진단 및 관리를 통해 능동적으로 학습하고, 나아가 진로를 개발하는 역량	→ 자기개발/성취지향/스트레스내성/리더십/책임감
- 종합적 사고	논리적·비판적사고 등 고차원적 사고를 통해 개념을 명료화하고 인식하는 역량	→ 창의력/사고의 유연성
- 문제해결	과제 해결을 위해 근거에 기반한 추론, 융합적·창의적 아이디어를 도출하고 타당한 해결책을 제시하는 역량	→ 문제해결력/분석력
<b>나눔(Mutuality)</b>	마음 챙김을 기반으로 공감 및 소통하고 나아가 지역 및 사회공동체 발전에 기여하는 역량	
- 공감	가치 공감을 기반으로 다문화 이해와 수용, 배려, 봉사, 가치 공유를 실천하는 역량	→ 친화력/고객지향
- 협동	갈등의 조정, 협력 등 대인관계 능력을 습득하고 소통하는 역량	→ 팀워크/갈등해결
- 공동체	조직의 이해, 리더십 등을 기반으로 지역사회 및 사회 공동체 발전에 기여하고 협업하는 역량	→ 조직이해/직업윤리

# 내 역량 찾기



◎ KWU 3UP DREAM 진로지도 워크시트 ②에 작성해 보세요.

## 역량스토리 작성방법

- STEP ① 경험 선택 : 나의 역량을 보여줄 수 있는 경험 떠올리기
- STEP ② 상황·과제 : 당시 맡은 역할과 해결해야 했던 과제 확인
- STEP ③ 행동·노력 : 문제 해결을 위해 실제로 수행한 행동과 노력 구체화
- STEP ④ 성과 도출 : 행동의 결과로 나타난 성과와 변화 정리

◎ 대학생할 동안 내가 가진 역량과 구체적인 경험을 작성하여 나의 핵심 강점을 찾아보자!

보유역량	역량발휘경험
문제 해결 능력	파주 신세계 아울렛 안내데스크에서 아르바이트를 했을 당시 센터 맵에 문제점이 있었음. 후문 정류장의 위치가 지도에 표기되어있지 않아 길을 물어보는 고객들이 상당히 많았음. 이에 나는 매니저님께 센터 맵에 후문 정류장 위치와 고객이 찾기 어려워하는 나무 계단을 표시해 새로 제작하는 것을 건의 했고, 마케팅 팀에서 이를 수용해 새롭게 제작되어 센터 맵에 대한 불편 문의가 감소함.
팀워크	삼성 SDS에서의 직장체험 기간 동안 멘토들에 따라 개인 업무가 상이했음. 나는 경쟁사 분석 업무를 맡았는데 일이 비교적 빨리 끝났지만 팀원 한 명이 일을 마무리하지 못함. 직장 체험 마지막 날까지 끝내지 못해서 피곤함에 불구하고 팀원의 일을 분담하여 적극적으로 도움. 결과적으로 팀원의 업무를 다 마칠 수 있었음.
책임감	인턴 근무 시 공문 작성 업무를 맡음. 생소한 용어가 굉장히 많았음. 모르는 용어는 모두 뜻을 알아내어 엑셀로 정리함. 3주차 거의 모든 공문을 이해하게 되었고, 좀 더 심화된 업무를 받게 됨.

# 세상의 모든 직무

## — 직업과 직무란?



◎ KWU 3UP DREAM 진로지도 워크시트 ③에 작성해 보세요.

- ▶ **직업** : 사회적 역할과 지위를 의미를 ‘직’과 생계 유지를 의미하는 ‘업’이 결합된 개념으로, 개인이 사회에서 수행하는 역할 전반을 의미함
- ▶ **직무** : 특정 직업 안에서 개인이 맡아 수행하는 구체적인 업무와 과업을 의미함

### 직업이란?

- 1 **경제적 의미** | 노동의 대가, 즉 임금을 받는 소득의 측면
- 2 **사회적 의미** | 현대 사회의 조직적이고 유기적인 분업 관계 속에서 자신의 역할을 수행하는 것
- 3 **심리적 의미** | 자신의 잠재 능력과 타고난 소질·적성 등을 통해 발전시킴으로써 자아실현을 이룬다

"사람은 직업을 통해 생계를 유지하고, 사회구성원으로서 참여할 뿐만 아니라 자신의 가치를 실현하고, 인생의 보람을 느낄 수 있다."

나의  
관심직업

### 직무란?

- 1 기업이 경영을 운영하기 위해 필요한 업무 단위
- 2 직무별로 어떤 일을 하는 지 정확하게 알고 취업 준비에 임하는 것이 중요하다. 취업전략과 향후 경력 개발의 중요한 첫걸음이 될 수 있기 때문이다.

나의  
관심직무

# 직무의 종류



경영 지원	기획
	회계
	구매
	인사
	교육
	총무
	법무
	비서
	홍보

영업/ 유통	영업, 영업 관리
	해외 영업, 무역
	마케팅, 상품 개발(MD)
	물류, 유통
	판매, 매장 관리
	TM, 고객지원

전문/ 기타	건축, 토목
	인테리어
	금융, 대출 보상
	광고 기획
	출판 기획
	방송, 언론
	교육
	의료, 보건 조리, 영양

생산/ 연구	생산 관리
	생산 기술
	생산, 기능직
	연구 개발, 설계
	품질 관리
	환경, 안전

IT/ 전산	웹 기획
	웹 디자인
	프로그래밍
	시스템 분석, 설계
	네트워크 관리
	통신 기술, 모바일
	일반 기업 IT직

예·체능	작가 · 통번역가
	기자 · 언론 전문가
	기록물 관리사
	창작 · 공연 전문가
	연극 · 영화 · 방송 전문가
	문화예술기획자
	기타 예 · 체능

디자인	그래픽 디자인
	제품 디자인
	캐릭터 디자인
	패션 디자인
	편집 디자인

서비스	승무원, 관광
	호텔리어
	인포메이션, 안내
	텔러, 금융 창구
	외식 서비스

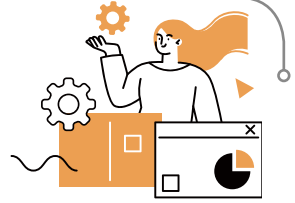
미용	미용사
	피부 및 체형 관리사
	메이크업 아티스트 및 분장사
	반려동물 미용 및 관리 종사원
	기타 미용 서비스원

보건	치과위생사
	물리 · 작업 · 언어 치료사
	간호사

응급구조사
보건 · 의료 종사자
보건행정가

K W U  
3 U P  
D R E A M

# 꼭 찾아봐야 할 유용한 정보!



- 1 **고용24** <http://www.work24.go.kr> 접속 → 로그인 → 취업지원 → 취업가이드  
- 직무별 자소서 작성가이드, 면접전략, 사이버진로교육센터, 취업동향, 취업뉴스

직업·진로
학과 검색

**직업심리검사**

직업심리검사 소개  
최소년 비회원 직업심리검사 실시  
최소년 비회원 검사결과 보기  
검사결과 상담

**학과정보**

학과 검색  
진공 진로가이드  
학과정보 FAQ  
학과정보 동영상

**직업정보**

**대학의 학과 정보가 궁금하다면, 학과정보를 검색해 주십시오.**

**요약보기** : 인포그래픽으로 학과정보를 한번에 파악할 수 있습니다.  
**학과소개** : 학문에 대한 개괄적 소개와 해당학과에서 필요로 하는 적성 및 흥미, 학과에서 주로 배우는 교과목과 학과공부를 통해 취득할 수 있는 자격이나 면허를 확인할 수 있습니다.  
**개설대학** : 지역별 해당 학과가 개설된 4년제 대학 및 전문대학을 확인할 수 있습니다.  
**모집현황** : 2011~2020년 간의 학과별 신입생 경쟁률 및 졸업자수 추이를 확인할 수 있습니다.  
**진출가능직업** : 해당학과 졸업 후에 진출할 수 있는 직업을 확인할 수 있습니다.

**키워드검색**   \* Tip : 학과명, 전공 또는 관련 키워드를 입력해 보세요.

**· 국어·국문학과**  
 국어국문학과 한국어학과 한국어학과 한문학과 미디어콘텐츠공공 스토리텔링학과 통상언어전공 한국어공인학과  
 한국어통번역전공

- 2 **커리어넷** <http://www.career.go.kr> 접속 → 직업정보, 학과정보

## ★ 꼭 찾아봐야 할 직무정보

- 1 **하는 일**
  - 반복적으로 수행하는 주요 업무와 일상적인 일에 대한 자신의 관심과 적성을 확인해 효율적인 직무선택과 계획을 수립한다.
- 2 **유사 직무**
  - 변화하는 산업과 사회에 따라 직무·직업이 생겨나기도 하고, 없어지거나 전문화·세분화되기 때문에 다양한 직무를 조사해본다.
- 3 **관련 자격증 및 교육 과정**
  - 직무에서 활용되는 자격 사항이나 훈련에 대해 조사하여 직무 진출 준비와 계획을 수립한다.
- 4 **실무자 인터뷰**
  - 해당 분야 종사자를 통해 현장의 이야기를 들어보고, 구체적인 정보 (적성·흥미·취업방법·관련 자격증 등)를 수집한다.

# 꼭 찾아봐야 할 직무 정보



◎ KWU 3UP DREAM 진로지도 워크시트 ④에 작성해 보세요.

관심 직무나 직업에 대해서 구체적으로 아는 것은 진로 준비에 있어서 매우 중요하다.  
다양한 직업 정보 사이트를 통해 관심있는 직무에 대해 구체적으로 정리해보자.

학과명	치위생학과
진출 가능 분야	<ol style="list-style-type: none"> <li>1. 의료기관: 대학병원, 종합병원, 치과</li> <li>2. 의료기술직, 보건직 공무원(보건소 등에서 근무하는 의료기술직, 보건직 공무원)</li> <li>3. 국·공립 시립병원, 경찰병원, 보훈병원 치과</li> <li>4. 지역사회 의료 관련 분야(치과병·의원)</li> <li>5. 치과 코디네이터</li> <li>6. 대학원 진학(임상가, 임상교육자 및 대학 교육자로 활동)</li> <li>7. 구강위생용품, 치과재료 관련 기업</li> </ol>
관심 직무	치과병원 치과위생사
유사 직무	치과 코디네이터, 치과기공사
하는 일	<p>치과 내원자를 대상으로 예방치과업무를 수행하고, 효율적인 치과진료를 위해 치과의사의 진료에 협조한다.</p> <ul style="list-style-type: none"> <li>-환자의 병력 검토 및 예방처치 계획 수립</li> <li>-불소도포 및 치면열구전색 등 예방처치 시행</li> <li>-치과방사선 촬영</li> </ul>
관련 자격증 및 교육과정	4년제 대학교 및 전문대학의 치과위생학과 졸업 후 국가면허시험에 합격해야 함.
실무자 인터뷰 요약	<p>(원데이치과의원 초한별 치과위생사) 출처: 잡플래닛</p> <ul style="list-style-type: none"> <li>● 구체적으로 어떤일을 하나요? -치과의사의 진료를 보조해요. 구강 관련 질환을 예방 및 치료하고 구강관리를 안내하는 직업이라고 생각하시면 됩니다.</li> <li>● 직업을 갖게 된 특별한 계기가 있다면 무엇인가요? -아는 지인이 추천해주셨어요. 취업이 잘되는 과라고 하셨거든요. 그래서 선택하게 되었습니다.(웃음)</li> <li>● 일하면서 가장 어려운 점이 있다면 무엇인가요? -업무가 의료서비스직이다보니 환자분을 응대하는 시간이 많습니다. 그 중 불만 고객을 응대하는 부분에서 어려움을 느끼죠.</li> <li>● 꿈꾸는 분들에게 남기고 싶은 말이 있다면? -환자분들의 아픈 부분을 치료해서 도움을 주는, 의미 있고 보람도 있는 직업인 것 같습니다. 그리고 생각보다 환자분들과 밀접하게 대화할 기회가 많아요. 소통을 통해 마음을 읽고 헤아리는 게 중요합니다. 이런 점들을 고려한 뒤에 직업을 선택하시면 좋을 것 같아요.</li> </ul>

# 경력이란?



◎ KWU 3UP DREAM 진로지도 워크시트 ⑤에 작성해 보세요.

## 경력이란?

자신이 설정한 직업에 따라 관련 역량을 키우고, 다양한 경험을 수행하는 것

## 대학생활의 경력관리란?

학년별 목표에 따라 학기/방학 중 계획을 세우고, 이를 통해 자신의 미래를 준비해 나가는 과정

## 학년별 경력관리 프로세스

1학년	2학년	3학년	4학년
다양한 도전을 통한 진로 탐색	진로 목표 선택	취업 역량 개발	취·창업·진학 등 준비

## 학년별 경력관리 꿀TIP

1학년	직업 심리 검사를 통해 자신의 흥미와 적성, 성격, 능력, 가치관을 파악한다. 대학 생활에 적응하고 전공을 기초로 다양한 경험을 쌓는다.
2학년	전공을 기초로 본인이 원하는 직업과 직무에 대한 명확한 목표를 설정한다. 목표 직무에 따른 역량 개발 계획을 세운다.
3학년	취업 희망 기업과 채용 공고를 분석해 자격증 취득이나 실무 경험을 쌓는다. 현장 실습이나 아르바이트, 직장 체험 프로그램 등을 통해 직무를 이해한다.
4학년	입사지원서를 완성하고, 실제적인 구직활동을 진행하는 시기이다. 커리어 포트폴리오를 정리하고, 실전 취업을 위한 프로그램에 참여한다.

# 경력관리

## \_대내·외 활동



### 대내 활동

- 1 **교내 공모전** | 대학 내에서 운영하는 공모전에 참여하여 기획력 향상
- 2 **서포터즈 · 학생회 · 동아리 · 스터디 활동** | 조직 활동을 통해 협업 능력, 책임감, 의사소통 능력 향상
- 3 **공인어학점수 취득하기** | 학우나 후배를 돕는 과정에서 설명력, 리더십, 책임감 향상
- 4 **어학연수** | 대학 내 행정 · 교육 지원 업무를 수행하며 조직 이해와 기본적인 실무 경험 축적
- 5 **연구 · 캡스톤 · 실습 참여** | 지도교수 또는 팀과 함께 연구 · 프로젝트를 수행하며 전공 기반 문제 해결 역량 강화
- 6 **학과 행사 · 비교과 프로그램 참여** | 학과 행사 및 비교과 프로그램 참여를 통해 진로 · 취업 관련 경험 축적

### 대외 활동

- 1 **교외 공모전** | 기업 · 기관이 제시한 과제를 해결하며 기획력과 문제해결력 향상
- 2 **서포터즈 · 기자단 활동** | 기업 · 기관의 홍보 및 콘텐츠 제작 활동을 통해 실무 경험과 대외 활동 경력 축적
- 3 **직무체험 · 일경험 참여** | 단기 체험형 프로그램을 통해 직무 환경과 업무 내용 경험
- 4 **인턴십 · 현장실습 참여** | 실제 직무 수행을 통해 업무 흐름과 조직 문화 이해
- 5 **외부 교육 · 훈련 참여** | 기업 · 기관 · 지자체에서 운영하는 교육 과정 참여를 통해 직무 이해 확장
- 6 **산학협력 · 기업 연계 활동** | 기업 연계 프로젝트 및 실습을 통해 산업 현장 경험 축적
- 7 **봉사활동(전공 · 지역 연계)** | 전공 또는 지역사회 연계 봉사활동을 통해 사회적 책임감과 현장 경험 축적
- 8 **박람회 · 체험형 프로그램** | 산업 및 직무 정보를 접하고 진로 선택의 폭 확대
- 9 **해외 경험 · 연수** | 해외 연수 참여를 통해 글로벌 직무 경험 및 진로 확장

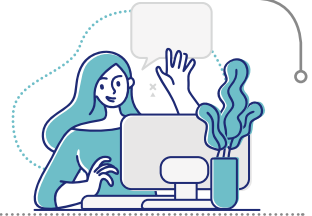
# 경력관리 \_자격증



융합 학부	항공서비스학과	한·중·일 외국어 자격증, BLS·CPR·AED 등 응급처치 및 응급구조사, 예약·발권(CRS·DCS), 바리스타, 조주기능사, 와인스몰리에
	경찰행정학과	경비지도사, 무도 단종(태권도·합기도·검도 등), 신변보호사, 민간조사원
	사회복지학과	사회복지사 2급(4학년 재학 중 1급 응시 가능), 건강가정사
	상담심리학과	청소년상담사, 청소년지도사, 전문상담교사, 직업상담사, 임상심리사, 상담심리사, 전문상담사, 군상담사, 가족상담사, 미술심리상담사
	한국어교육학과	한국어 교원 2~3급, TOPIK 4~6급, 다문화방문/언어/생활지도사
	미용과학과	미용사(일반·메이크업·네일·피부), 미용장, 병원코디네이터, 컬러리스트, 가모관리사, 메이크업 스타일리스트, 스킨케어·바디케어·고전머리·업스타일·스톤아트네일 전문가, 경락관리사, 뷰티·아로마테라피스트, 중등학교 정교사 2급(미용)
	화장품학과	맞춤형화장품조제관리사, 화장품전문가, 임상시험 코디네이터(CRC), 화학분석기사, 임상시험 모니터링(CRA), 컬러리스트, 조향사, 화장품상담전문가, 아로마테라피스트
	식품콘텐츠학과	위생사, 조리기능사(한식·양식·일식·중식·복어), 제과·제빵기능사, 조리산업기사, 식품산업기사, 농산식품가공기사, 식품기사, 바리스타
	실내건축디자인학과	실내건축기사 및 산업기사, 건축기사 및 산업기사, 컬러리스트기사 및 산업기사, 정보처리기능사, 건축제도 기능사, 전산 응용제도 기능사, 컴퓨터그래픽 기능사
	스포츠재활학과	건강운동관리사, 운동처방사, 선수트레이너(AT), 퍼스널트레이너(PT), 재활트레이너, 전문·생활 스포츠지도사, 유소년·노인·장애인 스포츠지도사, 요가, 필라테스 지도자, 스포츠마케터, 스포츠 경영관리사
인문 사회	글로벌융합학부	컴퓨터활용능력, ITQ(정보기술자격), GTQ(그래픽기술자격), ADsP(국가공인 데이터분석 준전문가), TESOL(국제영어교사), 영어독서지도사, 컨벤션 기획사, 사회조사분석사/경영지도사, 소비자전문상담사
사범 계열	유아교육과	유치원 2급 정교사, 보육교사 2급, 동화구연지도사, 종이접지도사, 종이공예지도사, 놀이치료교사, 아동미술전문지도사, 북아트, 플아트
	초등특수교육과	특수학교(초등) 정교사 2급, 발달재활서비스 제공인력 자격증, 행동치료사, 놀이치료사
보건 계열	간호학과	간호사 면허, 보건교사 자격증, 조산사 면허, 산업위생관리기사
	물리치료학과	물리치료사 면허, 호주 국가공인 치료적 마사지 IV 자격증, 슬링운동 전문가, 스포츠 의무 트레이너, 재활필라테스 전문가
	치위생학과	치과위생사 면허, 보충청구사 3급, 치과 코디네이터, 병원관리사
자연 과학	반려동물보건학과	동물보건사, 축산기능사, 축산산업기사, 축산기사, 실험동물기술원, 동물자원 증등교사, 반려동물 미용사, 반려동물 훈련사, 반려동물 관리사
	시미디어콘텐츠학과	COS, OCJP, OCP, TensorFlow, MS Azure AI, IBM AI 엔지니어, SQLD, ADsP, 빅데이터 분석기사, 경영정보시각화, ACA, Unity 3D

# 경력관리

## 주요 취업분야



융합 학부	항공서비스학과	<ul style="list-style-type: none"> <li><b>진출 분야</b> : 항공운송, 공항운영, 관광·호텔, 해운·크루즈, 교통서비스</li> <li><b>주요 직종</b> : 국내·항공사 객실승무원, 공항 지상직원, 열차·크루즈 승무원, 특급 호텔·리조트·공기업 서비스 매니저</li> <li><b>대표 취업처</b> : 대한항공, 아시아나항공, 제주항공, 인천국제공항공사, 신라호텔, 팬스타크루즈</li> </ul>
	경찰행정학과	<ul style="list-style-type: none"> <li><b>진출 분야</b> : 공공치안, 사법행정, 국방·안보, 민간보안, 법률·금융</li> <li><b>주요 직종</b> : 경찰관, 교정직, 수사·행정요원, 경비관리자, 시설보안 관리자, 법률사무직</li> <li><b>대표 취업처</b> : 경찰청, 검찰청, 법원, 교정시설, ADT캡스, KT텔레캅, 에스원</li> </ul>
	사회복지학과	<ul style="list-style-type: none"> <li><b>진출 분야</b> : 공공복지, 아동·청소년복지, 노인·장애인복지, 정신건강</li> <li><b>주요 직종</b> : 사회복지사, 건강가정사, 통합돌봄 전문가</li> <li><b>대표 취업처</b> : 종합사회복지관, 아동보호전문기관, 정신건강복지센터, 사회복지공무원</li> </ul>
	상담심리학과	<ul style="list-style-type: none"> <li><b>진출 분야</b> : 심리지원, 교육·청소년상담, 산업·조직상담, 고용·취업지원</li> <li><b>주요 직종</b> : 상담전문가, 청소년지도사, 전문상담교사, 직업상담사</li> <li><b>대표 취업처</b> : 청소년상담복지센터, 대학상담센터, Wee클래스, 기업상담실</li> </ul>
	한국어교육학과	<ul style="list-style-type: none"> <li><b>진출 분야</b> : 국내·외 교육, 문화·언어 보급, 다문화 지원, 국제교류</li> <li><b>주요 직종</b> : 한국어교원, 통번역 전문가, 다문화 교육·상담자</li> <li><b>대표 취업처</b> : 세종학당, 해외 한국문화원, 다문화가족지원센터, 외국인 근로자지원센터</li> </ul>
	미용과학과	<ul style="list-style-type: none"> <li><b>진출 분야</b> : 뷰티산업, 웰니스산업, 방송·엔터테인먼트, 교육·창업</li> <li><b>주요 직종</b> : 헤어디자이너, 피부관리사, 네일아티스트, 메디컬뷰티코디네이터, 에스테틱, 테라피스트, 뷰티 마케팅·콘텐츠 기획자</li> <li><b>대표 취업처</b> : 에스테틱샵, 메디컬스파, 방송사 분장팀, 뷰티브랜드사</li> </ul>
	화장품학과	<ul style="list-style-type: none"> <li><b>진출 분야</b> : 화장품 제조, 연구개발, 품질·임상, 마케팅·유통</li> <li><b>주요 직종</b> : 화장품 연구개발자(R&amp;D), 화장품 품질관리사(QC/QA), 화장품 임상평가사, 제품 기획 및 마케팅 전문가</li> <li><b>대표 취업처</b> : 아모레퍼시픽, LG생활건강, 코스맥스, 한국피부과학연구소</li> </ul>
	식품콘텐츠학과	<ul style="list-style-type: none"> <li><b>진출 분야</b> : 식품제조, 외식·프랜차이즈, 식품마케팅, 커피·음료 산업</li> <li><b>주요 직종</b> : 식품회사 품질관리자, 식품·외식 콘텐츠 마케터, 외식산업 매니저</li> <li><b>대표 취업처</b> : SPC, 호남사니, 크리스피크림도넛, 커피교육기관</li> </ul>

융합 학부	실내건축 디자인학과	<ul style="list-style-type: none"> <li>• 진출 분야 : 건축 · 인테리어, 공간디자인, 건설, 전시 · 상업공간 기획</li> <li>• 주요 직종 : 인테리어 설계&amp;시공 전문가, 건축 설계&amp;시공 전문가, 공간 그래픽 디자이너</li> <li>• 대표 취업처 : 한샘디자인, 해안건축, 길종합건축사사무소, 시공테크</li> </ul>
	스포츠재활학과	<ul style="list-style-type: none"> <li>• 진출 분야 : 스포츠의학, 재활치료, 건강증진, 체육행정</li> <li>• 주요 직종 : 스포츠재활 전문가, 스포츠지도사, 스포츠산업 기획자</li> <li>• 대표 취업처 : 스포츠재활센터, 재활병원, 국민체력100센터, 대한체육회</li> </ul>
인문 사회	글로벌융합학부	<ul style="list-style-type: none"> <li>• 진출 분야 : IT · 데이터, 글로벌비즈니스, 콘텐츠 · 마케팅, 교육</li> <li>• 주요 직종 : 실무형 IT 전문가, 경영 전문가/마케터, 국제영어교사(초 · 중등), 글로벌 뷰티 교육 · 실무 전문가</li> <li>• 대표 취업처 : 소프트웨어기업, 데이터센터, 글로벌캠퍼스, K-뷰티 수출기업</li> </ul>
사범 계열	유아교육과	<ul style="list-style-type: none"> <li>• 진출 분야 : 유아교육, 보육, 교육연구, 교육행정</li> <li>• 주요 직종 : 유치원교사, 어린이집교사, 교육프로그램발자, 장학사</li> <li>• 대표 취업처 : 공 · 사립유치원, 국공립어린이집, 교육지원청</li> </ul>
	초등특수교육과	<ul style="list-style-type: none"> <li>• 진출 분야 : 특수교육, 교육복지, 진로 · 심리지원</li> <li>• 주요 직종 : 초등특수교사, 특수교육지원 전문가</li> <li>• 대표 취업처 : 특수학교, 특수학급, 특수교육지원센터, Wee클래스</li> </ul>
보건 계열	간호학과	<ul style="list-style-type: none"> <li>• 진출 분야 : 의료서비스, 공공보건, 산업보건, 연구 · 교육</li> <li>• 주요 직종 : 임상간호사, 보건교사, 보험심사간호사</li> <li>• 대표 취업처 : 종합병원, 보건소, 국민건강보험공단, 산업장 보건실</li> </ul>
	물리치료학과	<ul style="list-style-type: none"> <li>• 진출 분야 : 의료재활, 노인 · 장애복지, 스포츠재활, 공공보건</li> <li>• 주요 직종 : 물리치료사, 재활필라테스 전문가</li> <li>• 대표 취업처 : 병원 · 의원, 재활병원, 보건소, 장애인복지시설</li> </ul>
	치위생학과	<ul style="list-style-type: none"> <li>• 진출 분야 : 치과의료, 공공보건, 군 · 공공기관</li> <li>• 주요 직종 : 치과위생사, 치과코디네이터</li> <li>• 대표 취업처 : 치과병원 · 의원, 보건소, 군무원</li> </ul>
자연 과학	반려동물 보건학과	<ul style="list-style-type: none"> <li>• 진출 분야 : 동물의료, 동물복지, 반려동물 산업, 교육</li> <li>• 주요 직종 : 동물보건 전문가, 반려동물산업 전문가, 동물자원 교육자</li> <li>• 대표 취업처 : 동물병원, 동물원, 반려동물연구소, 반려동물훈련소</li> </ul>
	시미디어 콘텐츠학과	<ul style="list-style-type: none"> <li>• 진출 분야 : AI산업, 데이터 · 소프트웨어, 미디어 · 콘텐츠, 게임 · 영상</li> <li>• 주요 직종 : AI융합전문가, 실감 콘텐츠 전문가, 데이터사이언티스트, AI 미디어 콘텐츠 기획 · 제작자</li> <li>• 대표 취업처 : 인공지능기업, 게임회사, 방송사, 실감콘텐츠기업</li> </ul>